

dewod 德沃

智慧科技如此亲近

T601系列

ARM内嵌触摸一体机(RK3568)

F10T601

F215T601



产品特点

高可靠稳定运行

ARM 工控主板采用工业级芯片及冗余设计，通过严格环境测试，支持 7×24 小时连续运行，保障恶劣工况下的系统稳定性与可靠性。

高效节能低功耗

基于 ARM 架构优化能效，整机功耗低于传统 x86 方案，减少散热需求与能耗成本，适配无风扇静音设计，延长设备使用寿命。

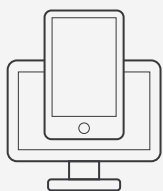
丰富接口灵活扩展

集成多路 USB/GPIO/RS485 等工业标准接口，支持 PCIe、CAN 总线扩展，兼容主流外设与定制模块，满足多样化场景功能拓展需求。

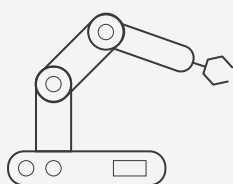
智能管理远程运维

内置看门狗与远程监控功能，支持 OTA 升级与故障预警，实现设备状态实时诊断，降低运维成本并提升管理效率。

应用场景



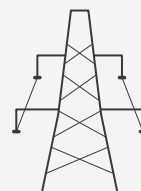
消费电子



工业控制



物联网

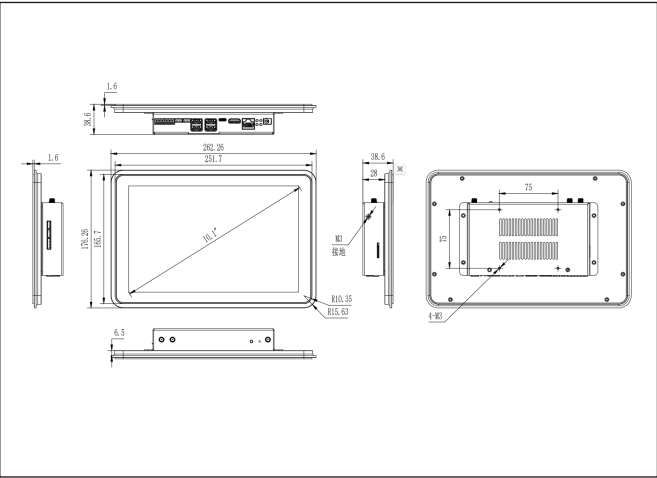


能源电力

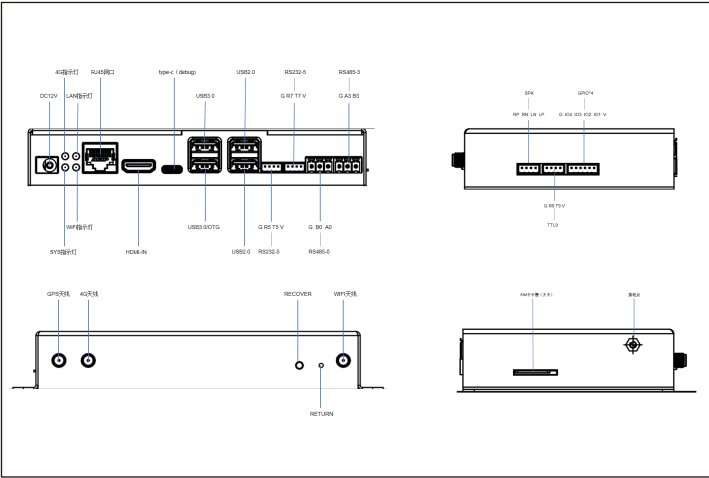
技术规格

	F10T601
CPU 处理器	RK3568/四核 A55，主频 2.0GHz
NPU	1 TOPS
运行内存	4GB
EMMC	32GB
GPU	ARM Mail-G52
安卓系统	Android 11
RTC实时时钟	支持
定时开关机	支持
系统升级	支持本地USB升级
产品尺寸	10.1 寸
亮度	500cd/m2
分辨率	1280*800
视角	全视角
触摸形式	5点电容式
贴合方式	全贴合
整机尺寸	262.26*176.26*38.6mm
串口	4 路 RS232，2 路 RS485，1 路 TTL
USB	2 路 USB HOST 2.0 其中1 路 USB OTG复用，2 路 USB 3.0，1 路 USB Type-C(Debug)
HDMI	1 路 HDMI2.0 通用接口
音频	1 路 双声道 SPK，4 欧 3 瓦功放
以太网	1 路 1000Mbps 自适应网络接口
WIFI	标配 WiFi 2.4G/5G WiFi；标配 BT5.2
4G（选配）	选配 CAT1 4G 模块；选配 CAT4 4G 模块
GPS（选配）	1 路 需更换带 GPS 功能 4G 模块，支持北斗和 GPS 双定位
SIM 卡	1 路 Mini SIM 卡
LED	1 路 电源指示灯，1 路 系统指示灯，1 路 4G状态指示灯，1路 WiFi状态指示灯
GPIO	4 路 GPIO
GND	1 路 GND
按键	1 路 烧写按键，1 路 复位按键
电源	1 路 DC12V±5%/DC24V±5%供电，DC5.5*2.1MM
工作温宽	-10~60℃（常温）；-30~70℃（宽温）
存储温宽	-20~70℃（常温）；-40~80℃（宽温）
工作湿度	5~90 %RH
存储湿度	0~95 %RH

产品尺寸



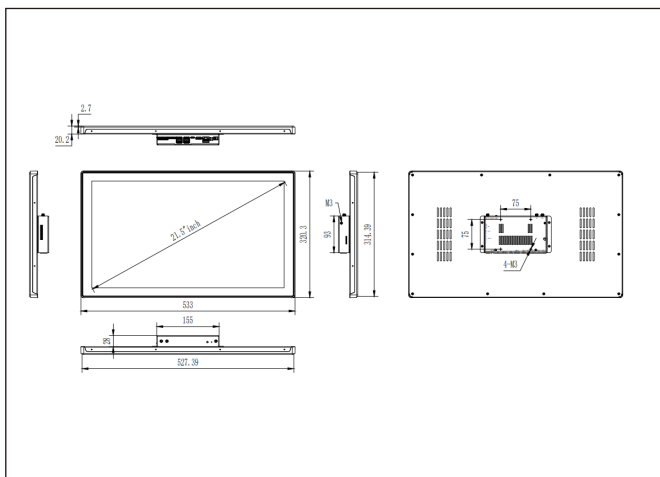
产品 IO



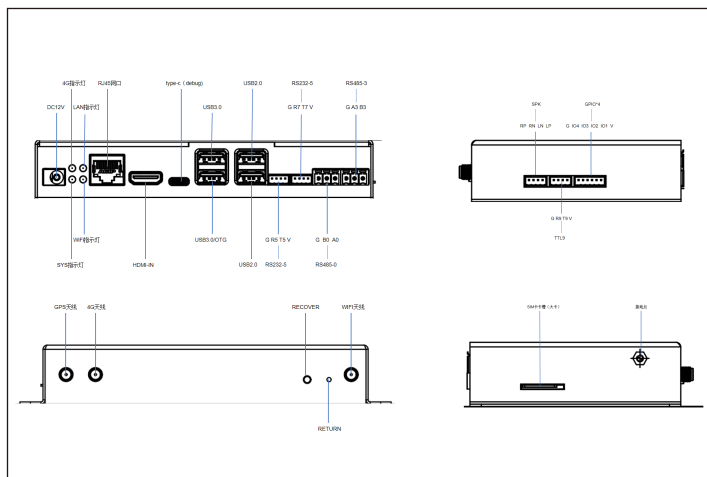
技术规格

	F215T601
CPU 处理器	RK3568/四核 A55, 主频 2.0GHz
NPU	1 TOPS
运行内存	4GB
EMMC	32GB
GPU	ARM Mail-G52
安卓系统	Android 11
RTC实时时钟	支持
定时开关机	支持
系统升级	支持本地USB升级
产品尺寸	21.5 寸
亮度	350cd/m2
分辨率	1920*1080
视角	10点电容式
触摸形式	框贴 (选配全贴合)
贴合方式	全贴合
整机尺寸	533.58*320.88*48.2mm
串口	4 路 RS232, 2 路 RS485, 1 路 TTL
USB	2 路 USB HOST 2.0 其中1 路 USB OTG复用, 2 路 USB 3.0, 1 路 USB Type-C(Debug)
HDMI	1 路 HDMI2.0 通用接口
音频	1 路 双声道 SPK, 4 欧 3 瓦功放
以太网	1 路 1000Mbps 自适应网络接口
WIFI	标配 WiFi 2.4G/5G WiFi; 标配 BT5.2
4G (选配)	选配 CAT1 4G 模块; 选配 CAT4 4G 模块
GPS (选配)	1 路 需更换带 GPS 功能 4G 模块, 支持北斗和 GPS 双定位
SIM 卡	1 路 Mini SIM 卡
LED	1 路 电源指示灯, 1 路 系统指示灯, 1 路 4G状态指示灯, 1路 WiFi状态指示灯
GPIO	4 路 GPIO
GND	1 路 GND
按键	1 路 烧写按键, 1 路 复位按键
电源	1 路 DC12V±5%/DC24V±5%供电, DC5.5*2.1MM
工作温宽	-10~60°C (常温); -30~70°C (宽温)
存储温宽	-20~70°C (常温); -40~80°C (宽温)
工作湿度	5~90 %RH
存储湿度	0~95 %RH

产品尺寸



产品 IO



* 本单页将根据产品线调整不定期更新, 内容如有变更恕不另行通知

