

# E901S系列

## ARM内嵌触摸一体机(RK3399)



F10E901S

F215E901S

### 产品特点

#### 高可靠稳定运行

ARM 工控主板采用工业级芯片及冗余设计，通过严格环境测试，支持 7×24 小时连续运行，保障恶劣工况下的系统稳定性与可靠性。

#### 高效节能低功耗

基于 ARM 架构优化能效，整机功耗低于传统 x86 方案，减少散热需求与能耗成本，适配无风扇静音设计，延长设备使用寿命。

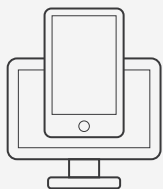
#### 丰富接口灵活扩展

集成多路 USB/GPIO/RS485 等工业标准接口，支持 PCIe、CAN 总线扩展，兼容主流外设与定制模块，满足多样化场景功能拓展需求。

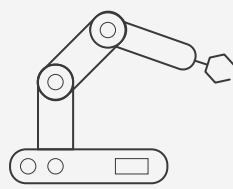
#### 智能管理远程运维

内置看门狗与远程监控功能，支持 OTA 升级与故障预警，实现设备状态实时诊断，降低运维成本并提升管理效率。

### 应用场景



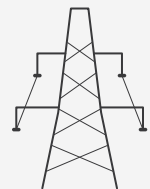
消费电子



工业控制



物联网

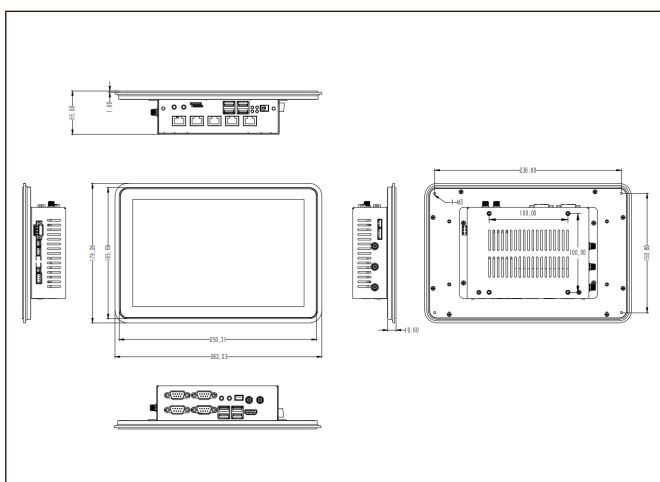


能源电力

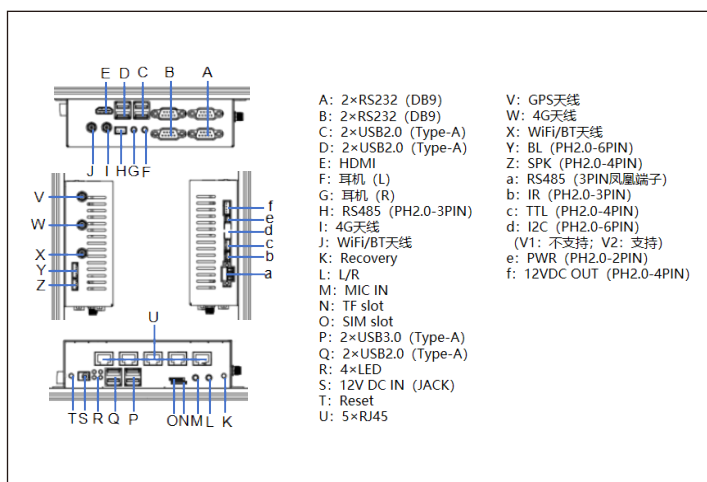
## 技术规格

F10E901S	
CPU 处理器	RK3399/双核 A72 + 四核 A53, 主频 2.0GHz, 内置 MCU Cortex-M0
运行内存	2GB(4GB可选)
EMMC	32GB (8GB/16GB/64GB可选)
GPU	四核 ARM Mali-T860MP4
安卓系统	Android 7.1
RTC实时时钟	支持
定时开关机	支持
系统升级	支持本地 USB 升级
产品尺寸	10.1 寸
亮度	500cd/m2
分辨率	1280*800
视角	全视角
触摸形式	5点电容式
贴合方式	全贴合
整机尺寸	262*179.5*50.7 mm
串口	4 路 RS232, 1 路 RS485, 1 路 Debug/TTL
USB	6 路 USB HOST 2.0, 2 路 USB 3.0 其中 1 路 USB OTG 复用
HDMI	1 路 HDMI 2.0 通用接口
音频	1 路 单声道 MIC; 1 路 双声道 SPK, 4 欧 3 瓦功放; 2 路 3.5MM 耳机接口
以太网	5 路 100Mbps 自适应网络接口
WIFI	标配 WiFi 2.4G/5G WiFi; 标配 BT 4.0
4G (选配)	选配 CAT1 4G 模块; 选配 CAT4 4G 模块
GPS (选配)	1 路 需更换带 GPS 功能 4G 模块, 支持北斗和 GPS 双定位
SIM 卡	1 路 Micro SIM 卡
TF 卡	1 路 标准 TF 卡座
LED	1 路 电源指示灯, 1 路 系统指示灯, 1 路 4G 状态指示灯, 1 路 WiFi 状态指示灯
屏背光	1 路 屏背光
I2C	/
红外遥控	1 路 红外遥控接口
按键	1 路 烧写按键, 1 路 复位按键
开关	1 路 电源开关接口, 可外接开关按键
电源	1 路 DC12V±5%/DC24V±5%供电, DC5.5*2.1MM; 1 路 DC12V OUT
工作温宽	-10~60°C
存储温宽	-20~70°C
工作湿度	5~90 %RH
存储湿度	0~95 %RH

## 产品尺寸



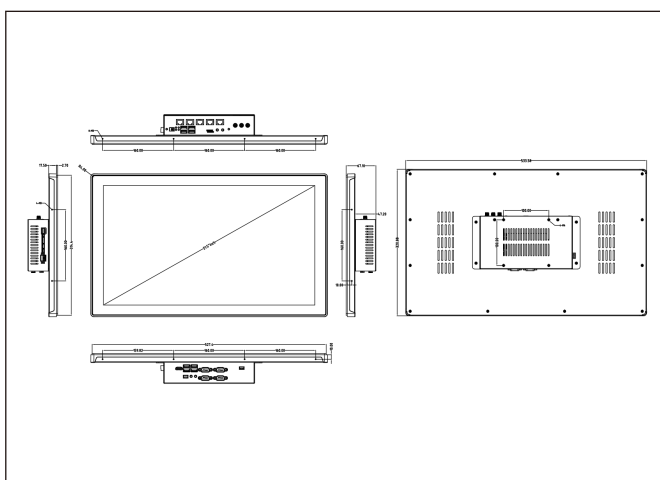
## 产品 IO



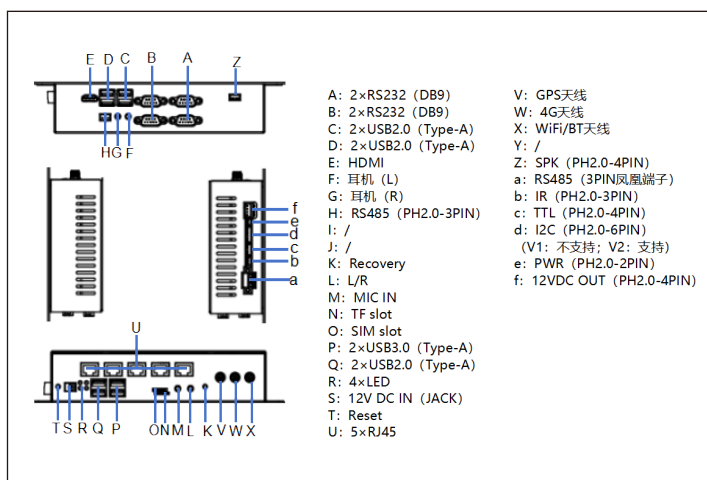
## 技术规格

F215E901S	
CPU 处理器	RK3399/双核 A72 + 四核 A53, 主频 2.0GHz, 内置 MCU Cortex-M0
运行内存	2GB(4GB可选)
EMMC	32GB (8GB/16GB/64GB可选)
GPU	四核 ARM Mali-T860MP4
安卓系统	Android 7.1
RTC实时时钟	支持
定时开关机	支持
系统升级	支持本地 USB 升级
产品尺寸	21.5 寸
亮度	350cd/m2
分辨率	1920*1080
视角	10点电容式
触摸形式	框贴 (选配全贴合)
贴合方式	全贴合
整机尺寸	533.58*320.88*67.1 mm
串口	4 路 RS232, 1 路 RS485, 1 路 Debug/TTL
USB	6 路 USB HOST 2.0, 2 路 USB 3.0 其中 1 路 USB OTG 复用
HDMI	1 路 HDMI2.0 通用接口
音频	1 路 单声道 MIC; 1 路 双声道 SPK, 4 欧 3 瓦功放; 2 路 3.5MM 耳机接口
以太网	5 路 100Mbps 自适应网络接口
WIFI	标配 WiFi 2.4G/5G WiFi; 标配 BT4.0
4G (选配)	选配 CAT1 4G 模块; 选配 CAT4 4G 模块
GPS (选配)	1 路 需更换带 GPS 功能 4G 模块, 支持北斗和 GPS 双定位
SIM 卡	1 路 Micro SIM 卡
TF 卡	1 路 标准 TF 卡座
LED	1 路 电源指示灯, 1 路 系统指示灯, 1 路 4G 状态指示灯, 1 路 WiFi 状态指示灯
屏背光	/
I2C	1 路 I2C 接口
红外遥控	1 路 红外遥控接口
按键	1 路 烧写按键, 1 路 复位按键
开关	1 路 电源开关接口, 可外接开关按键
电源	1 路 DC12V±5%/DC24V±5%供电, DC5.5*2.1MM; 1 路 DC12V OUT
工作温宽	-10~60°C
存储温宽	-20~70°C
工作湿度	5~90 %RH
存储湿度	0~95 %RH

## 产品尺寸



## 产品 IO



\* 本单页将根据产品线调整不定期更新, 内容如有变更恕不另行通知

**dewod 德沃**  
智慧科技如此亲近

www.dewod.com

苏州德沃智能系统有限公司

电话: 0512-36686661

邮箱: dewod@dewod.com

地址: 昆山开发区章基路135号4号楼



dewod 公众号  
关注更多资讯



dewod 官网  
获取产品资料